

Delimitaciones

- Limite de Asentamientos
- Limite de Suelo Urbano

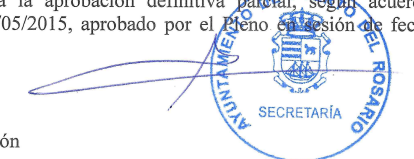
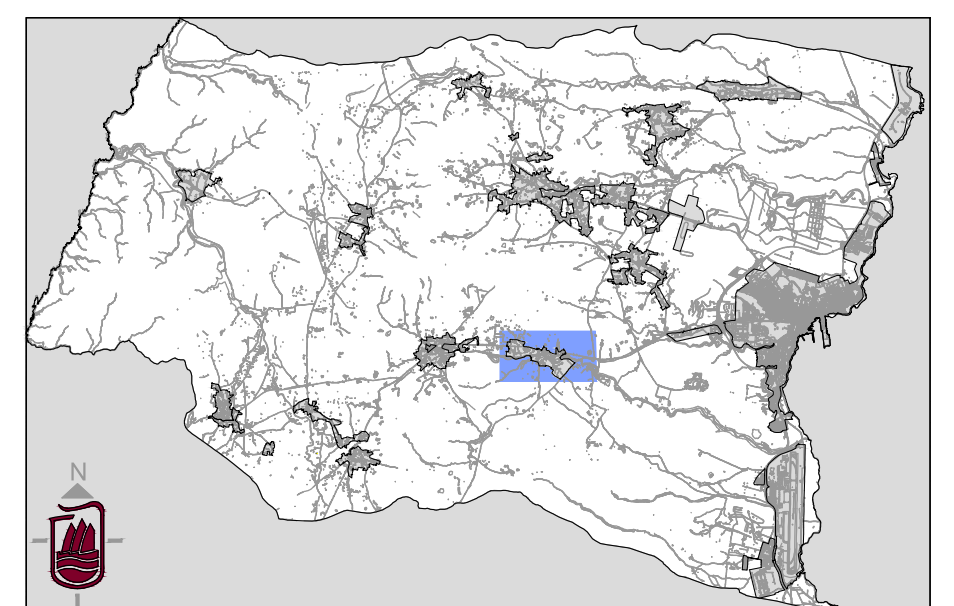
Cultivos

Fuente: Gobierno de Canarias (mapa de cultivo año 2014)

Abandono Reciente	Higueras
Aloe	Hortalizas varias
Alfalfa	Huerta limpia
Cebolla	Leguminosa
Cereales varios	Milho
Citricos	Tuneras
Huerta Familiar	Viña
Olivo	Papa
Ornamentales y aromáticas	Templado varios

Este documento forma parte del expediente del Plan General de Ordenación de Puerto del Rosario, en relación a la aprobación definitiva del Plan, acuerdo de la COTMAC celebrada el 20/05/2015, aprobado por el Pleno del Ayuntamiento de fecha 23 de mayo de 2016.

Fdo:
El secretario Acctal.
Juan Manuel Gutiérrez Padrón

Plan General de Ordenación de Puerto del Rosario

Escala 1:5000

**Plan General de Ordenación
Texto Refundido**
Revisión para la adaptación al DL 1/2000, de 8 de Mayo
y Ley 19/2003, de 14 de Abril

Redacción:	Ayuntamiento de Puerto del Rosario	Fecha:	2016
Información:	Cultivos Tesjuate	Hoja:	CU 3.2 03